

BOMBA SUMERGIBLE AGUAS NEGRAS

Modelos: 6SE-LDS
Descarga: 6"
Paso de esfera: 3"
18-60 HP / 1750 RPM



DESCARGA

6" (15.24 cm) horizontal, con brida.

TEMPERATURA MÁXIMA DEL LÍQUIDO

40°C (104°F).

VOLUTA

Hierro gris ASTM A-48, clase 30.

ANILLO DE DESGASTE

Bronce.

CUBIERTA DEL MOTOR

Hierro gris ASTM A-48, clase 30.

PLATO DEL SELLO

Hierro gris ASTM A-48, clase 30.

IMPULSOR

Diseño: 1 álabe (2 para 48 y 60 HP), tipo cerrado, con venas en la parte posterior. Balanceado dinámicamente.

Material: hierro gris ASTM A-48, clase 30.

FLECHA

Acero inoxidable 416.

EMPAQUES

Forma "□" de Buna-N.

DIAFRAGMA

Buna-N.

TORNILLERÍA

Acero inoxidable.

SELLO

Diseño: doble, tipo mecánico, lubricado en aceite.

Material: carburo de silicio en parte estacionaria, anillo de carbón y sello de exclusión en parte rotatoria, elastómero de Buna-N y resorte de acero inoxidable.

CABLE

Cuenta con 8 metros de cable para uso rudo de neopreno tipo 2/3 G. El cable es sellado con compuesto epóxico.

BALEROS

Superior: tipo bolas, lubricado en aceite, para carga radial.

Inferior: tipo bolas doble, lubricado en aceite, para carga radial y axial.

MOTOR

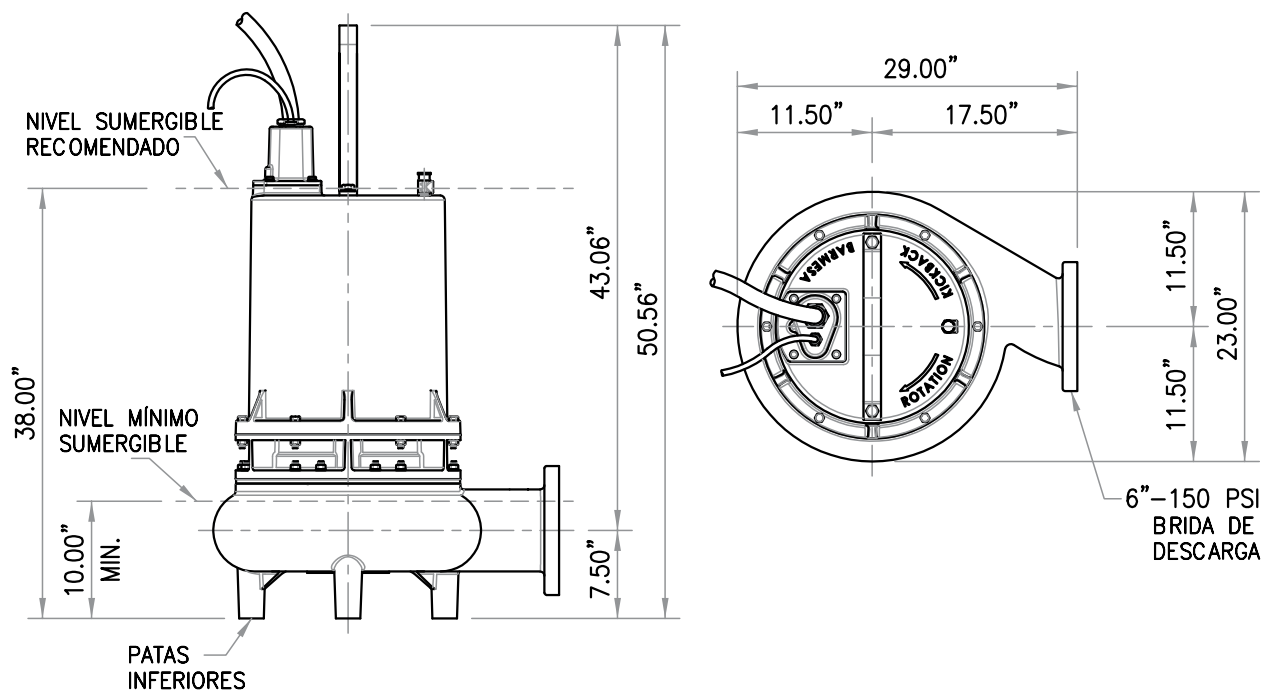
Diseño NEMA B, tres fases, 230/460 volts, 60 Hz, 1750 RPM; opera en baño de aceite para su lubricación y enfriamiento. Requiere de protección externa por sobrecarga.

SENSOR DE HUMEDAD Y TEMPERATURA

Incluye del tipo "normalmente abierto" (N/O).

EQUIPO OPCIONAL

Recorte de impulsores, cable adicional, sello de carburo de tungsteno, y codo de acoplamiento móvil CAM6.



MODELO	HP	VOLTS	FASES	RPM (Nominal)	MÁX. AMPERES	AMPERES ROTOR BLOQUEADO	CÓDIGO NEMA	TAMAÑO DEL CABLE	TIPO DE CABLE	PESO (kg)
6SE18034L	18	230	3	1750	50.6	232	F	2/3	G	404
6SE18044L	18	460	3	1750	25.3	116	F	2/3	G	404
6SE24034L	24	230	3	1750	62.8	290	E	2/3	G	421
6SE24044L	24	460	3	1750	31.4	145	E	2/3	G	421
6SE30034L	30	230	3	1750	75.8	364	E	2/3	G	447
6SE30044L	30	460	3	1750	37.9	182	E	2/3	G	447
6SE36034L	36	230	3	1750	90	434	E	2/3	G	450
6SE36044L	36	460	3	1750	45	217	E	2/3	G	450
6SE48044L	48	460	3	1750	65	290	E	2/3	G	460
6SE60044L	60	460	3	1750	78	363	E	2/3	G	477

El cable del sensor de humedad y/o de temperatura es 18/5 tipo SO, Ø0.485", para todos los modelos.

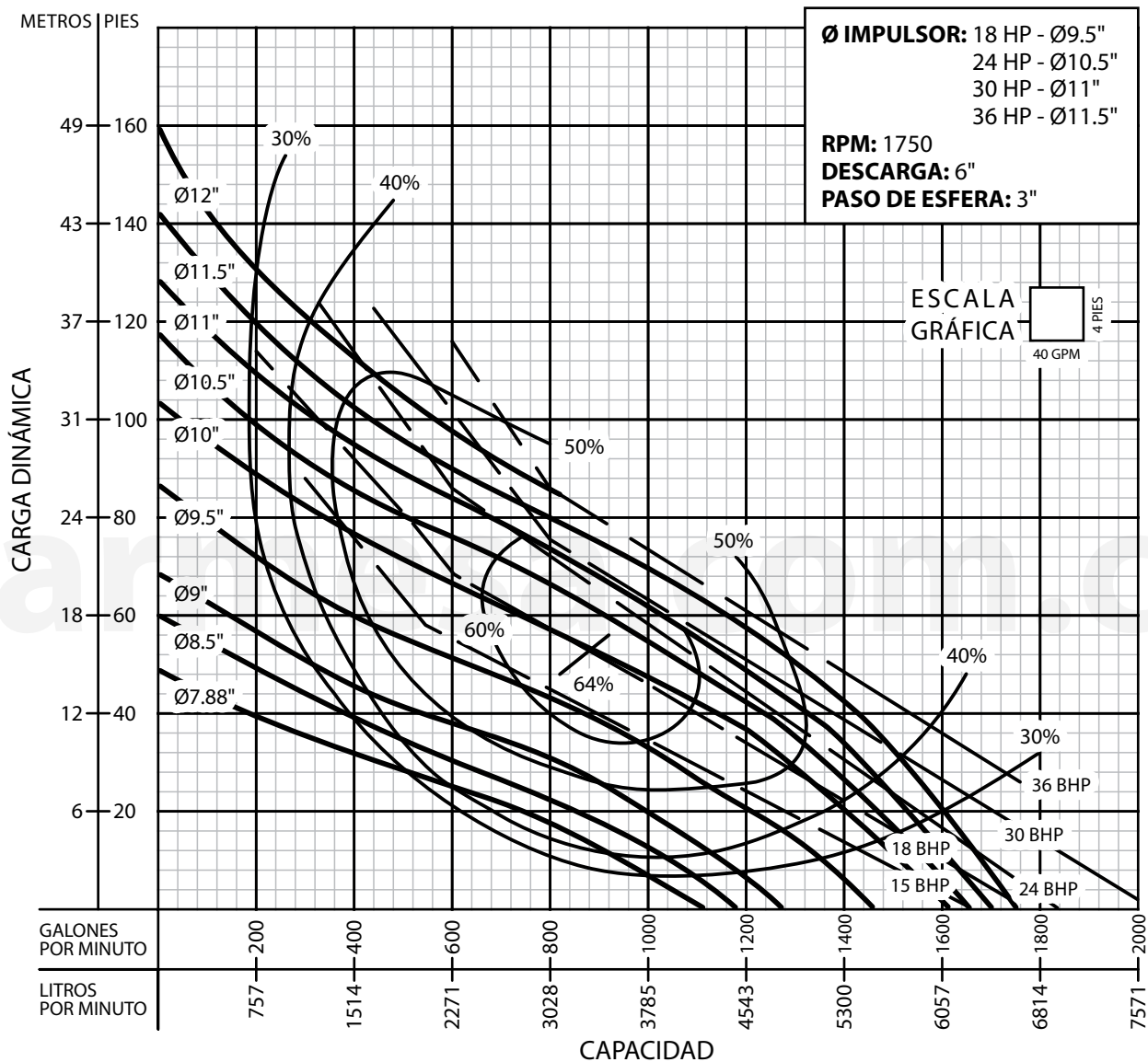
¡IMPORTANTE!

1. No utilice la bomba para bombear líquidos explosivos.
2. Esta bomba no está aprobada para ser utilizada en piscinas, instalaciones recreativas, o cualquier aplicación donde el contacto humano con la bomba sea común.
3. La bomba puede operar en seco por un largo período sin que se dañe el motor y/o sello.
4. Es indispensable conectar los sensores de humedad y temperatura correctamente al panel de control. Recomendamos utilizar el detector de fallas modelo DFS-3.

Barmesa S.A.S.

Calle 23 # 116-31 Bodega 19 y 20
 Parque Industrial Puerto Central
 Módulo 2, Bogotá DC, Colombia
 Tels.: +57 (1) 742.4453 / 742.4944
 +57 (1) 742.5854 / 742.5855

www.barmesa.com.co



Prueba realizada con agua, gravedad específica 1.0 @ 20°C (68°F); otros líquidos pueden variar el rendimiento.



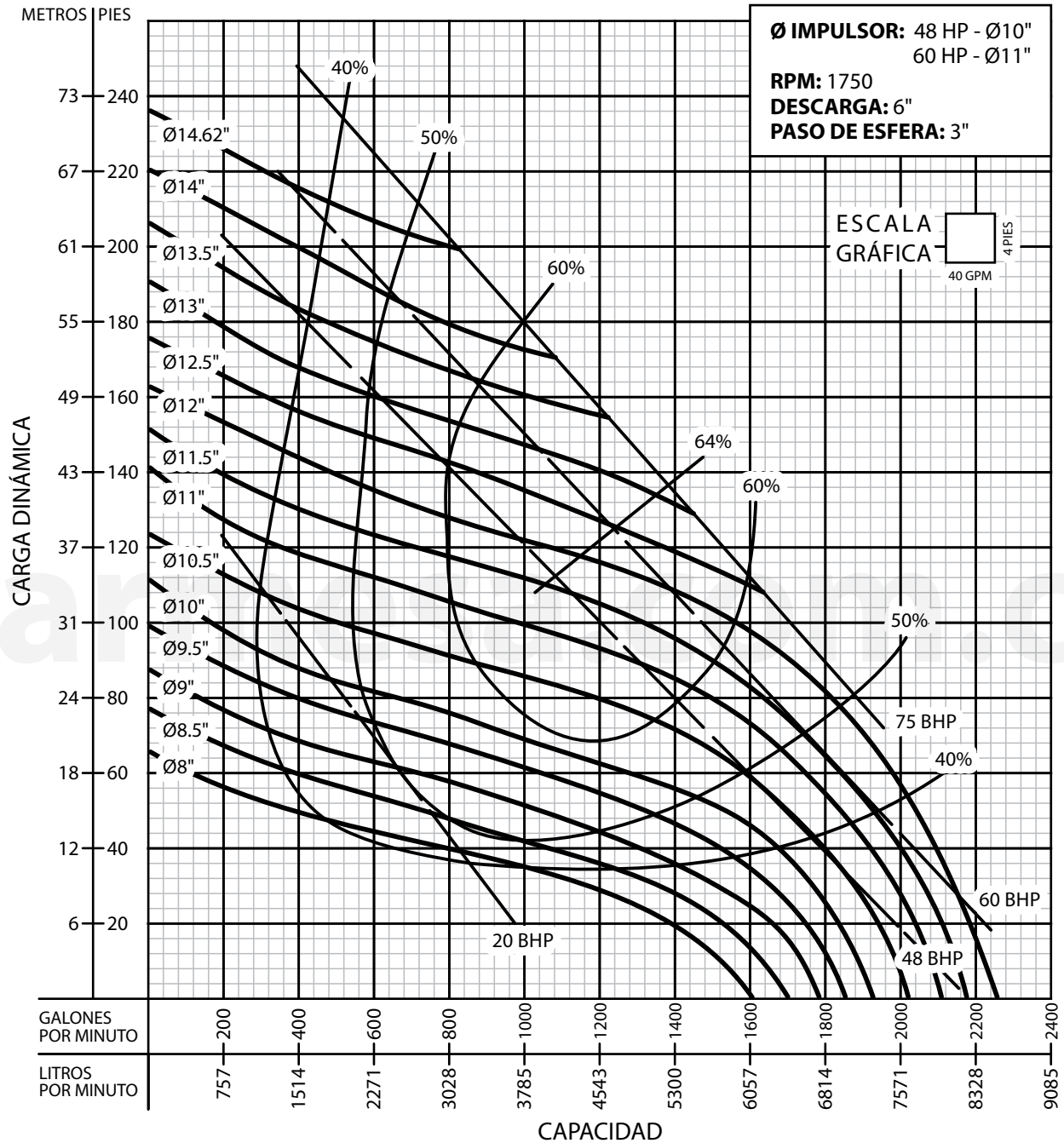
Equipos
de Bombeo

Barmesa®

CURVA DE RENDIMIENTO

Bomba Sumergible para Aguas Negras

Modelos: 6SE-L (48 y 60 HP)



Prueba realizada con agua, gravedad específica 1.0 @ 20°C (68°F); otros líquidos pueden variar el rendimiento.

HOJA 2 DE 2

Barmesa S.A.S.

Calle 23 #116-31 Bodegas 19 y 20,
Parque Industrial Puerto Central Módulo 2, Bogotá, D.C., Colombia.
Tels. (1) 742.4453 / 742.4944 / 742.5854 / 742.5855

www.barmesa.com.co